

Marketant for news in print and on screens

ni ruši au decia...
ne Serghei Lavrov va aborda
e apărare antirachetă când
Hillary Clinton. Într-un
duminică presai spaniolă,
rase că speră să discute acest
sa întâlnească cu Barack Obama
pe 2 aprilie, la Londra.

z abonamentu. ...
nie pozivnie naszą ofertę muzyczną, literacką i
poziomie naszą ofertę publicystyczną. Tylko zapewnienie środków
odpowiadających zakresowi pełnionej przez
nas misji kulturalnej i edukacyjnej uchroni
nasz Program przed nadaniem w najbliższym
czasie ostatniej audycji: Requiem dla Dwojki.
Nie skazujemy radia publicznego na milczenie.
Dziennikarze radiowej „Dwojki” wysto-
sowali apel do opinii publicznej, w którym
podkreślają, że zmniejszenie środków finan-
sowych przeznaczonej na funkcjonowanie

...
problemu w najpóźniej...
opinii publicznej jest kierowana
wylącznie na problemy telewizyj-
publiczne. Mamy wrażenie, że
ność – pomijając przemilczan
Dzisiaj o godzinie 16.00 radio
nałazała w audycji „Wybieram
specjalne programy pod tytu-
kulturze”, które poprowadzi

ns snabbaste
nder 2009

Hittills så har Etiopiens ekonomi
12% varje år sedan 2001 men i år så
Etiopiens ekonomi att växa med 7%
av den ekonomiska krisen. Etiopien
det i världen som har genomgått
ändringar sedan 1950-talet. Etiopiens
är idag baserad på jordbruk som står
5 av BNP, 60% av exporterna samt sys-
ter 44% av arbetskraften. Den etiopiska
igen vill ändra på detta och vill istället
den ska satsa på guld, silver, koppar,
kraft samt naturgas tillsammans med
ter som ska stå för 70% av BNP, 75% av
rterna samt som ska sysselsätta 70% av
arbetskraften. Detta innebär att Etiopiens
nomi kommer att växa med 15% varje år
2010, det kommer att ge Etiopien en BNP
P) på 214 414 miljoner US-dollar år 2015
nt en BNP per Capita på \$ 2042. Det är ännu
lart när den etiopiska regeringen ska införa
tta eftersom att förslaget togs upp i höll.

Cerca de 74% da Amazônia I
são formados por morro-
colinas, aponta mapa do I

BRASIL O Instituto Brasileiro de Geografia e
Estatística (IBGE) lançou hoje (10) o primeiro
banco de dados digital sobre o relevo da Ama-
zônia Legal, região com cerca de 3 milhões
de quilômetros quadrados que abrange os
estados do Acre, Amapá, Amazonas, de Mato
Grosso, Pará, de Rondônia, Roraima, do To-
cantis, parte do Maranhão e cinco municí-
pios de Goiás.

De acordo com o gerente da coordenação
de Recursos Naturais e Estudos Ambientais
Trento Natali Filho, o objetivo do levantamento
é oferecer material para novos estudos vol-
tados ao ordenamento territorial e servir de
ferramenta para o planejamento de políticas
públicas para o desenvolvimento sustentável
da região.
Ele destacou que com o banco de dados é
possível verificar, por exemplo, que a planície
amazônica cobre apenas 7% do total da região,
enquanto quase 74% do território são forma-
dos por relevo visivelmente irregular, como
colinas, morros, cristas e tabuleiro (superfície
com 20 a 50 metros de altitude, com topo
próxima à área costeira),

isolados não são sufici-
atividades que podem
local. Eles precisam e
informações sobre o
dade do solo e a altu-
"A conclusão a qu
como esse é que o r
trata de uma área a
utilizar uma mecan
o relevo e só um fa
considerada agricul
por exemplo, pod
do planalto de Ro
cultivável, mas al
Ou então, ela por
ou uma reserv
de posse desse
das variáveis, d
ocupação da re
Ainda de ac
quase 14% da
sujeitas a inun
do IBGE acre
ser usada nã
políticas de
cas, como p
estalar no

celebrated

... und der ...
 diesen Protest ausgelöst hat.“
 neuer Xinjiangs Nur Bekri
 unter dem Aufruhr „die drei
 rorismus, Separatismus und
 steckten. Diese Formulierung
 chen chinesischen Sprachge-
 amistische Aufständische, die
 ängigkeit der Region kämpfen.
 er Islamischen Partei Turkestans
 nischen Bewegung Ostturkestan
 al-Qaida vor. Uigurische Terror-

... aufhalten wollte. Die ...
 ten eine offizielle Unterscheidung von Tumul-
 ten zwischen Uiguren und Han-Chinesen in
 der Provinz Guangdong. Dabei wurden am
 25. und 26. Juni in einer Spielzeugfabrik zwei
 Uiguren getötet und 118 Personen verletzt.
 Diese Tumulte hatten sich an einem Gerücht
 entzündet, sechs uigurische Männer hätten
 zwei Han-Frauen in der Fabrik vergewaltigt.
 China hatte das frühere Ostturkestan 1949
 besetzt und 1955 annektiert. Das Gebiet grenzt

... Anmest ...
 republik, die Uiguren unter V
 Folter und Verhaftungen zu
 Mehr als 3.000 Uiguren seien
 über 200 hingerichtet word
 China ist ein Vielvölkerst
 teren Völkern, wobei die Ha
 einem Anteil von 91,6 Proze
 rung allerdings die Mehrhe

The Markant typeface family for news in print and on screen

„schließen“ Himmel

... durch die Polizei informiert worden,
 Mitglieder von Greenpeace öffent-
 r Abschaltung des AKW berichtet
 n Freitag, den 3. Juli hatten etwa 150
 gegner mit einer Mahnwache de-
 t, diese aber vorzeitig abgebrochen.
 skanzlerin Angela Merkel (CDU) will
 ihrer Forderung nach einer länge-
 rung der Kernenergie festhalten. Wie
 rungssprecher Thomas Steg mitteilte,
 nuklearenergie nach Auffassung der
 a sowohl zum Export als auch als
 energie auf absehbare Zeit unver-
 Daran ändere auch der Zwischenfall
 chenende nichts.
 lehnte Angela Merkel den Vorschlag
 weltministers Sigmar Gabriel (SPD)
 Kontrolle der 17 Atomkraftwerke in
 land einer einheitlichen Bundesauf-
 unterstellen. Das System der geteilten
 igkeiten von Bund und Ländern bei
 maufsicht habe sich bewährt. Es sei
 008 bei der Überprüfung durch die
 ationale Atomenergiebehörde aus-
 icht gelobt worden, berichtete Vizeregie-
 sprecher Thomas Steg.

RAVENSBURG KOMMUNALWAHLEN 2009

CDU Sieger der Kommunalwahlen Ravensburg, stark Zugewinn für die und die Grünen

**CDU, SPD und FREIE WÄHLER verlieren in unterschiedlichem
 FDP legen stark zu. Stärkste Partei bleibt die CDU.**

Sowohl bei den diesjährigen Gemeinderats-
 wahlen in der Stadt Ravensburg als auch bei
 den Kreistagswahlen Ravensburg zeichnete
 sich dasselbe Muster ab: CDU, SPD und FREIE
 WÄHLER verlieren in unterschiedlichem Um-
 fang, GRÜNE und FDP legen stark zu. Stärkste
 Partei bleibt die CDU. Bei den Kommunalwah-
 len 2009 hat die CDU in Ravensburg erneut
 stark Verluste hinnehmen müssen; die GRÜ-
 NEN dagegen konnten
 im Gemeinderat Rave-
 schon 2004 um zwei
 den mit 20,2% klar zu
 burg. SPD und FREIE
 einen Sitz abgeben, d
 „Bürger für Ravensbu
 im Gemeinderat ist c
 Mandate erringt.

Liste	Stimmenanteil	Veränderung	Stimme
CDU	34,7 %	-7,2	
Ergebnis 2004	41,9 %		
GRÜNE	20,2 %	+3,6	
Ergebnis 2004	16,6 %		
SPD	13,5 %	-2,8	
Ergebnis 2004	16,3 %		
FWV	12,4 %	-3,1	
Ergebnis 2004	15,5 %		
BFR	12,2 %	+2,4	
Ergebnis 2004	9,8 %		
FDP	7,0 %	+7,0	
Ergebnis 2004	—		

The Markant family of typefaces engage the contemporary challenges of news typography. Newspapers struggle to stay an attractive proposition to the public. Competition from online sources is strong, and there is no doubt that distribution via the Internet is the future. This has led to a loss of control over the typographical design, as requirements to be compatible with a host of devices, dictate setting the bar for the lowest common denominator.

Especially typography – the key element of conveying content – has suffered tremendously. Web browsers have until now not been able to use typefaces outside of their operating system. This is changing as you read this. The newest generation of browsers now allow designers to specify custom typefaces and use them in browsers, ensuring an elevation of typographical quality to par with printed matters.

The Markant typeface family is designed to perform in legibility, economy of setting and distinct tone of voice, both in print and on the any type of screen.

... RG
 ische
 hule
 hängt

Pan-European language support



The Markant family offer full pan-European script and language support. The three scripts Latin, Greek and Cyrillic are designed with similar proportions and design features where applicable, so that they can be set and read in-line with each other.



Время
10ч 38' 07"
+ 0"
+ 19"
+ 23"
+ 31"
+ 38"
+ 51"

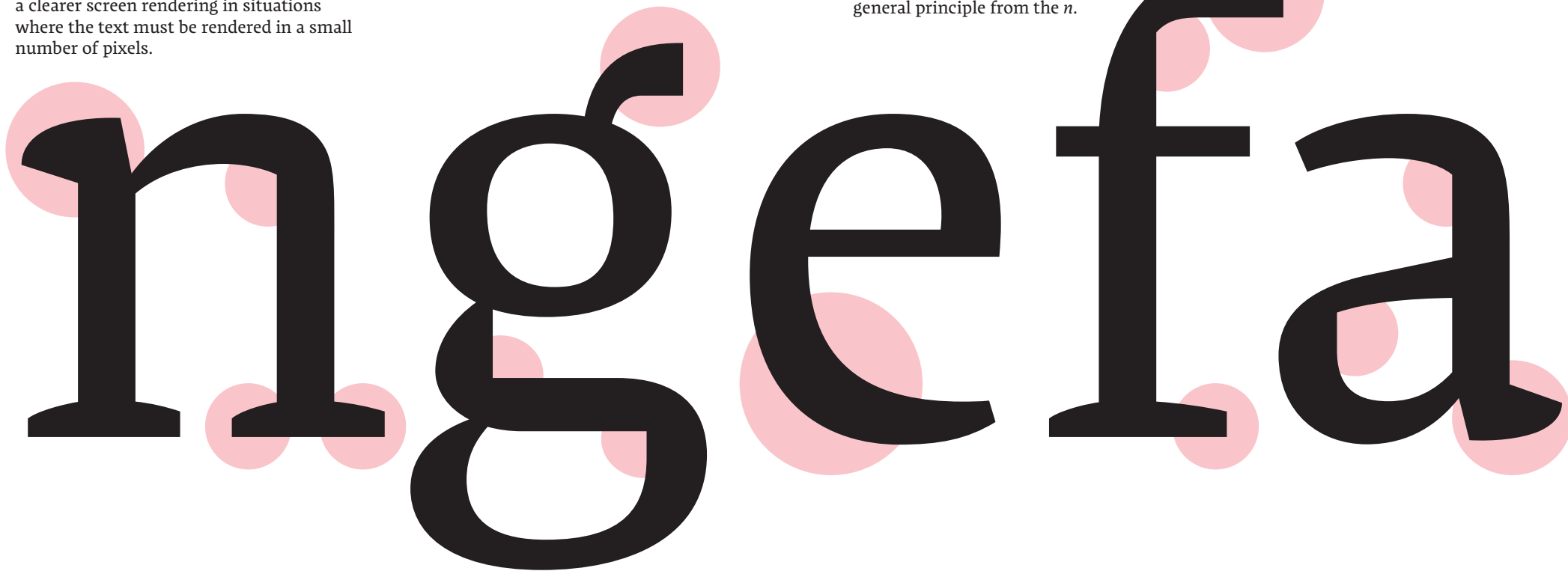
Design features in the regular style

The counter's inflexion point top right corner pushes outwards, to create more whitespace for the counter, resulting in a clearer screen rendering in situations where the text must be rendered in a small number of pixels.

The arm of the *f* is relatively short, yet strong. It is squarish like the arm of the *r*, the ear of the *g*, and the descended of the *j*.

The arm of the *f* is relatively short, yet strong. It is squarish like the arm of the *r*, the ear of the *g*, and the descended of the *j*.

The arm of the *f* meets the stem with an inflexion point using the general principle from the *n*.



Slightly rounded serifs soften the screen rendering artefacts and mirror the curves in the arches of the letter forms.

The serifs are slightly asymmetrical to pull the gaze up towards the x-height to aid the reading process.

The squarish letter forms increases the counter and aperture size, and adapts better to the rendering grid of screens.

This sharp corner allows the white space between the upper- and the lower bowl to be more prominently rendered both in print and especially on screen. It allows the two bowls to be large while allowing a clearly rendered whitespace between the bowls at low resolutions.

The extremely open shape of the *e* and *c* is balanced by the strong downwards stroke. The stroke stress is slightly rotated to achieve this effect.

The asymmetrical serifs are extended to the right to balance the large whitespace.

The arch of the stem on the *a* mirrors the downwards stroke on the *c* and *e*. Avoiding a thickening of the end of the arch, opens the aperture for better legibility.

The spur mirrors the in-stroke of the *n*.

Design features in the italic style

Stems are straight, but with curves towards in- and out-strokes. This helps create a rendering of repeated and consistent vertical patterns.



The serifs reflect the regular style serifs, and creates coherence across the scripts and styles.

The inflection point inside the aperture of the *n*, is repeated from the regular style. It helps in this case to optically enlarge the inside whitespace, and to aid the eye up and to the right while conserving space by allowing a narrow letter shape.

The unconnected diagonal stroke of the *k* allows more whitespace in this dense letter form.

The leg of the diagonal stroke retains a very open form aiding a clearly defined negative space between both its apertures and the inter-character space.

The in- and out-strokes of curved strokes is closely related to the diagonal in- and out-strokes. They are open and fast, remaining clearly italic without needing much of a slant, thus aiding legibility. The strokes however still allow a *bite* in the page with their sharp endings.

Large pseudo ink-traps, carved in between the stem and the bowl creates enough whitespace to render both a large counter and a long stroke joining the stem, enhancing the flowing nature of *italic* writing.

scrisoarea, deși nu propune
pentru a se alătura SUA într-un
mpotriva Iranului. Legăturile
matice și comerciale ale Mosco-
lui îi ofera o anumită influență
usia s-a opus adesea abordării
ngtonului față de Teheran.

tema sistemului de apărare
se va întâlni, vineri, la Geneva, cu secretar
de stat american Hillary Clinton. Într-un
interviu acordat duminică presei spaniole,
Medvedev declarase că speră să discute acest
subiect la prima sa întâlnire cu Barack Obama,
programată pe 2 aprilie, la Londra.

pien har ett av världens snabbaste växande ekonomi under 2009

Enligt "The Economist" så är
aläget en av världens snabbast
konomier. Man förväntar sig att
konomi kommer att växa med
Economist presenterade den 26
008 en ny rapport som visade
der som har världens snabbast
konomier samt de tio länder som
s långsammast växande ekono-
2009. Qatar har världens snabbast
konomi, strax före Malawi, Angola
n. Kina ligger tätt efter Etiopien
v procentenhet. Man antar att
BNP kommer att växa till minst 110
s-dollar under 2009 samt att Etio-
per capita kommer att växa med
piens ekonomi har de senaste två
markant jämfört med övriga länder
Inom två års tid kan Etiopien vara
kas rikaste länder.
en har egentligen stora chanser
rikt land som tex. Sydafrika samt

Botswana. Hittills så har Etiopiens ekonomi
växt med 12% varje år sedan 2001 men i år så
kommer Etiopiens ekonomi att växa med 7%
på grund av den ekonomiska krisen. Etiopien
är det landet i världen som har genomgått
stora förändringar sedan 1950-talet. Etiopiens
ekonomi är idag baserad på jordbruk som står
för 50% av BNP, 60% av exporterna samt sys-
selsätter 44% av arbetskraften. Den etiopiska
regeringen vill ändra på detta och vill istället
att landet ska satsa på guld, silver, koppar,
vattenkraft samt naturgas tillsammans med
tjänster som ska stå för 70% av BNP, 75% av
exporterna samt som ska sysselsätta 70%
av arbetskraften. Detta innebär att Etiopiens
ekonomi kommer att växa med 15% varje år
efter 2010, det kommer att ge Etiopien en BNP
(PPP) på 214 414 miljoner US-dollar år 2015
samt en BNP per Capita på \$2042. Det är ännu
oklart när den etiopiska regeringen ska införa
detta eftersom att förslaget togs upp i fjol.

Earth Day celebrated around the globe

s the 39th observance of Earth Day
northern hemisphere. Earth day is
tern in Autumn on November 30 in the
rn hemisphere. Senator Gaylord Nelson
d the first *Earth Day* in April 1970 in
ited States, and it is now celebrated
over 170 countries

their exact home energy usage. "To me these
are prudent and smart investments that will
easily pay for themselves. It will show the
nation how to address environmental, energy,
and economic challenges all at the same
time." said Miami mayor Manny Diaz.
Cal Dooley, CEO of the American Chemistry

nie pozwolił zachować n
poziomie naszą ofertę muzyczną, literacką i
publicystyczną. Tylko zapewnienie środków
odpowiadających zakresowi pełnionej przez
nas misji kulturalnej i edukacyjnej uchroni
nasz Program przed nadaniem w najbliższym
czasie ostatniej audycji: Requiem dla Dwójki.
Nie skazujemy radia publicznego na milczenie.
Dziennikarze radiowej „Dwójki” wysto-
sowali apel do opinii publicznej, w którym
podkreślają, że zmniejszenie środków finan-
sowych przeznaczonych na funkcjonowanie

problemu w najbliższej przyszłości. Uwaga
opinii publicznej jest kierowana niemal
wyłącznie na problemy telewizji i na spory
polityczne. Mamy wrażenie, że głos kultury
jest w dyskusji lekceważony, a nasza działal-
ność – pomijana i przemilczana.
Dziś o godzinie 16.00 radiowa „Dwójka”
nadała w audycji „Wybieram Dwójkę” wydanie
specjalne programu pod tytułem: „Debate o
kulturze”, które poprowadzili: Hanna Maria

Severyn, śpiewaczka atowa
oraz inni goście.
W ramach pomocy Programowi II Polsk
go Radia w nagłośnieniu akcji protestacyj
Stowarzyszenie Dziennikarzy Polskich wy
informację o tej formie protestu „Dwójki”
lokalnych stacji radiowych.
Inne akcje związane z trudną sytuacją
skiego Radia przygotowały także: program
III Polskiego Radia oraz Polskie Radio Eu

Cerca de 74% da Amazônia Legal são formados por morros e colinas, aponta mapa do IBGE

BRASIL O Instituto Brasileiro de Geografia e
Estatística (IBGE) lançou hoje (10) o primeiro
banco de dados digital sobre o relevo da Ama-
zônia Legal, região com cerca de 5 milhões
de quilômetros quadrados que abrange os
estados do Acre, Amapá, Amazonas, de Mato
Grosso, Pará, de Rondônia, Roraima, do To-
cantins, parte do Maranhão e cinco municí-
pios de Goiás.
De acordo com o gerente da coordenação
de Recursos Naturais e Estudos Ambientais,
Trento Natali Filho, o objetivo do levantamen-
to é oferecer material para novos estudos vol-
tados ao ordenamento territorial e servir de
ferramenta para o planejamento de políticas
públicas para o desenvolvimento sustentável
da região.

Ele destacou que com o banco de dados é
possível verificar, por exemplo, que a planície
amazônica cobre apenas 7% do total da região,
enquanto quase 74% do território são forma-
dos por relevo visivelmente irregular, como
colinas, morros, cristas e tabuleiro (superfície
com 20 a 50 metros de altitude, com topo
plano, localizada próxima à área costeira).

“Percebemos, com esse levantamento, que
a Região Amazônica tem uma variedade de
relevo muito maior do que pensávamos há al-
guns anos. Acreditávamos que isso só ocorria
na Região Sudeste”, afirmou.

Ele destacou ainda que o estudo aponta
que cerca de 13% da Amazônia Legal são for-
mados por relevos planos, o que indica uma
extensão de terra com maiores possibilidades
de ocupação, como o desenvolvimento de
agricultura.

isolados não são suficientes para definir as
atividades que podem ser desenvolvidas no
local. Eles precisam estar associados a outras
informações sobre o território, como a quali-
dade do solo e a altitude, entre outros.

“A conclusão a que se chega com um dado
como esse é que o relevo recomenda que se
trata de uma área agricultável e que se pode
utilizar uma mecanização porque é fácil, mas
o relevo é só um fator. Uma determinada área
considerada agricultável, em função do relevo,
por exemplo, pode estar localizada no topo
do planalto de Roraima. Teoricamente ela é
cultivável, mas alguém vai cultivar lá no alto?
Ou então, ela pode ser uma área extrativista
ou uma reserva indígena. Cabe ao governo,
de posse desses dados, que são apenas parte
das variáveis, definir as políticas públicas de
ocupação da região”, ressaltou.

Ainda de acordo com o levantamento,
quase 14% da região representam planícies
sujeitas a inundações temporárias. O gerente
do IBGE acredita que essa constatação pode
ser usada não só para desenvolvimento de
políticas de ocupação, mas também econômi-
cas, como para empresas que pretendam se
instalar no local.

“Esse é um fator restritivo para efeitos de
planejamento, porque já se sabe que em um
determinado momento a área vai ser alagada.
Pode ser daqui a um ano ou a dez, mas isso
vai acontecer, então pode haver atividades ali,
mas apenas temporárias”, explicou.

O banco de dados do IBGE está disponível
no site do instituto (www.ibge.gov.br), na
seção download, na área de geociências

Sněmovna nakonec pustil rozpočet do druhého čtení podle vládního návrhu

Navzdory včerejšímu sporu a zablokov
jednání poslanecké sněmovny se pove
slancům vládních stran přijmout bez
základní data státního rozpočtu na ro
a poslat ho do druhého čtení ve sněm
výborech. Pro hlasovalo právě 100 po
Státní rozpočet bude mít podle původ
návrhu výdaje ve výši 1,152 bilionu ko
příjmy 1,114 bilionu korun a schodek t
miliardy korun.

Hlasování předcházelo spor o inter
toho, jak se zachovat po včerejším pa
něm se nepodařilo přijmout ani usne
o přijetí návrhu v prvním čtení, ani o
vrácení vládě k přepracování. Zákon
rozpočtu není možné zcela zamítnout
upozornil místopředseda ČSSD a zpř
tohoto návrhu Bohuslav Sobotka, le
odbor sněmovny se vyjádřil ve smys
o nezměněném usnesení o přijetí v
čtení není možné hlasovat dvakrát.
poslanci naopak vyjádřili přesvědče
vzhledem k zvláštní povaze zákona
rozpočtu jsou možná jen dvě usnes
jedno z nich na základě politického
upřednostňovat. Zástupci koalice p
názor stvrdili i v hlasování.

Opozici se nepodařilo prosadit
provodné usnesení, ve kterém pož
aby vláda doplnila analýzu možný
ekonomické krize a aby byl projed

Design features in the Greek script

The Greek script is in essence a serif-less script. To connect it with the Latin design the in-stroke of the η is inspired from the in-stroke of the regular *a*, and the Latin base serifs.



The approach to apertures in the Greek script is identical to the Latin script. An inflection point optically enlarges the whitespace and allows more legible screen rendering.

The stress axis of the Greek script is different from the Latin and Cyrillic scripts. To accentuate this feature while keeping the stress axis proper closer to the Latin design, the stems have slight swellings and a curved endings.

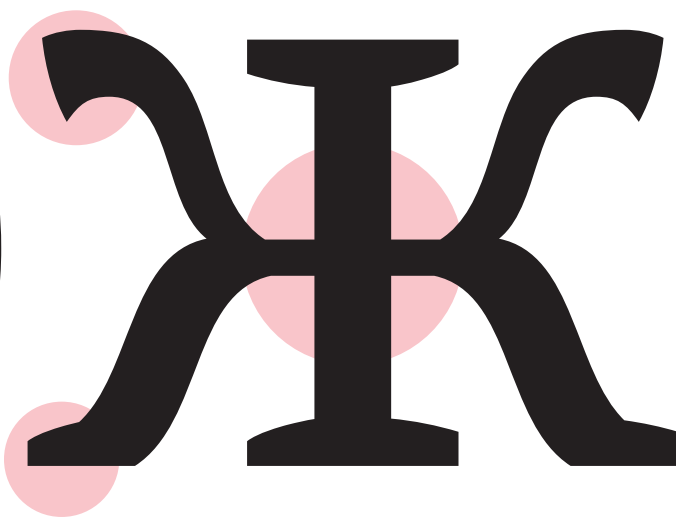
The κ has an unconnected diagonal stroke that mirrors the Latin design, and also here increases the whitespace and aides legibility.

The in-stroke of the ζ mirrors the italic style of the Latin design. Where as the italic is slanted and *fast*, this Greek is upright and therefore less pronounced because it is slower written. It thusly remains closer to the size of the Greek stem stroke endings.

Design features in the Cyrillic script



The outstroke of the arm of the б follow the stress axis with the Latin design, while the stroke ending is shared with the Greek design.



Base serifs follow the Latin regular design, whereas the upper terminals mirror the Latin *italic* design.



The dense distribution of vertical stems and the relative lack of ascenders and descenders create the darker lines for Cyrillic. It makes the interlinear space more prominent, and creates thus higher contrast paragraphs.



The breve with ball-endings is exclusive to the Cyrillic design.

The Cyrillic script is admittedly an amalgamation of elements from the Latin- and Greek script – amongst others. Many features from the two scripts are repeated verbatim, with a leaning towards *latinized* forms. What mostly separates the letter forms from the Latin and Greek script are the proportions and historically- and culturally based peculiarities of certain letter forms.

кончался Роберт МакНамара

м году жизни в своем доме в скончался Роберт МасНамара, -1968 годах министром оборо-ед тем как стать министромыл президентом корпорации своей отставки и до 1981 года Всемирного Банка. Несмотря вел много важных и успеш-ак в министерстве обороны, рном Банке, МакНамараю как главный архитектор наме, которая стоила жизни анцев.

родился 9 июня 1916 года ко в семье менеджера по пании, занимавшейся и. Он был одним из луч-школе, а затем одним из тов в Университете Беркли, акНамара был трудово-ным организатором, что одняться из самых низов

общества до самых вершин власти. Однако все эти заслуги не смогли исправить его репутацию как человека ответственного за Вьетнамскую войну. Позднее в 1995 в своих мемуарах—"Оглядываясь назад: Трагедия и уроки Вьетнама" МакНамара открыто признал, что он и его коллеги были совершенно не правы во многих вопросах. Например, он признал, что так и смог заставить военных представить четкое обоснование использованной ими стратегии и тактики, что он не понимал Азии вообще и Вьетнама в частности. МасНамара также признал, что ему не хватило мужества попытаться убедить президента Джонсона остановить войну даже после того, как он понял, что ее невозможно выиграть.

МакНамара был женат дважды, последний раз в 2004. У него осталось трое детей от первого брака.

Уйгуры устроили кровавое Воскресенье

150 человек поскольку продолжают умирать тяжелораненые

Утро воскресного дня в Урумчи, столице Синьцзян-Уйгурского автономного района Китая, обещало быть мирным. Никто ещё не знал, какую бомбу подложил в это время интернет. Именно он спровоцировал молодых уйгуров выйти на улицы. Поначалу всё проходило мирно. До тех пор, пока полиция не потребовала от демонстрантов разойтись, а в ответ на неповиновение, применила дубинки.

Тут-то и произошёл взрыв возмущения и агрессии. Толпа, численностью примерно в тысячу человек, начала крушить всё на своём пути. Переворачивались автомобили, атаковались автобусы, массово разбивались витрины, возникали поджоги.

Ситуация вышла из-под контроля местной полиции. Пришлось вызывать подмогу, но и это не особо помогло. Только к шести часам утра понедельника, с трудом преодолев сопротивление толпы, власти подсчитали потери и ужаснулись. Убито по крайней мере 140 человек (некоторые СМИ приводят цифру 150 человек, и это ещё не предел, поскольку продолжают умирать тяжело-раненые), уничтожены сотни автомобилей и витрин магазинов, на улицах Урумчи дымят останки того, что могло гореть.

Причину видят в национальной неприязни уйгурцев к народности хань, - наиболее крупной в Китае. Такого взрыва неповиновения не было бы, если бы 25 июня не

случился предлог: в волнениях на фабрике игрушек погибло два уйгура.

К национальной нетерпимости примешивается и религиозный фактор, поскольку уйгуры исповедуют ислам.

Пострадавшие рассказывают, что нападавшие спрашивали, к какой народности они принадлежат и если следовал ответ, что к хань, - происходило жестокое избиение, нередко со смертельным исходом.

Зам. директора Института Дальнего Востока РАН Андрей Островский не исключает, что в ближайшем будущем беспорядки могут повториться вновь.

Тур де Франс 2009

День до старта

променаде Монако соби-ового велоспорта. Сегодня тации команд, участвую-ем Тур де Франс.

очень удачно. Прямо за и подиум угадываются дь Средиземного моря. се те, кому достался Эти люди размахивают оих любимцев. Фанаты, ле небольшое рекламное-лей у подиума останав-лей организаторов Тура и директор многодневки м и король Монако Аль-аются наверх и начина-е речи с последующей нд.

ают сидящие рядом на елоспорта - победители

простого народа, так сказать. Демократия в действии.

Уже второй выходит российская "Катюша". Для зрителей она ещё в новинку, поэтому все внимательно прислушиваются к информации. Особое внимание уделяется Владимиру Карпецу, как одному из возможных лидеров многодневки. Зрители привлекливо аплодируют. Презентовал первые пять команд, действо приостанавливается для ролика видеорекламы. В ней главную роль играет сюжет с Лэнсом Армстронгом, который также участвует в презентации в составе команды "Астана". И так через каждые пять команд. После презентации 15-й команды видеоролики неожиданно меняются. Теперь зрители видят двух братьев велогонщиков из Люксембурга - Энди и Франка Шлеков. Они в фаворитах.

Особо радует презентация команды Ра-обанк, в которой

Тур де Франс 2009

Кто участвует в Тур де Франс?

Осталось три дня до старта легендарной велосипедной гонки Тур-де-Франс. Несмотря на множество проблем, возникших в велоспорте в последние годы, эта многодневная гонка по-прежнему привлекает к себе внимание профессионалов и любителей велосипедного спорта в мире и именно на ней определяется (неофициально) сильнейший велогонщик сезона.

Следует сказать, что в этом году маршрут гонки продуман досконально и она отвечает всем вкусам. Французы вновь вернули в гонку индивидуальный этап. Из 21 этапа 10 приходится на равнины, 7 на горы, 1 пройдёт по холмистой местности. Три этапа отданы раздельным стартам (2 из них - в индивидуальном зачёте и 1 - командный).

В этом году Тур-де-Франс стартует 4 июля. Среди

Sandy Casar, Jérôme Coppel, Anthony Geslin, Sébastien Joly, Christophe Le Mével, Jeremy Roy, Benoît Vaugrenard, Jussi Veikkanen.

LiQuiGAs Александр Кучинский, Vincenzo Nibali, Daniele Bennati, Fabio Sabatini, Franco Pellizotti, Alessandro Vanotti, Roman Kreuziger, Brian Vandborg, Frederik Willemss. Rabobank: Денис Меньшов, Stef Clement, Juan Antonio Flecha, Oscar Frierer, Juan Manuel Garate, Robert Gesink, Grischa Niermann, Joost Posthuma, Laurens ten Dam. **Cervélo TestTeam** Владимир Густов, Iñigo Cuesta, Heinrich Haussler, Thor Hushovd, Andreas Klier, Brett Lancaster, José Angel Gomez Marchante, Hayden Roulston, Carlos Sastre.

В остальных 12 командах, допущенных к участию в "Большой петле", как по-другому называют французскую

Marco Bandiera, Angelo Furlan, David Loosli, Daniele Righi, Mauro Santambrogio, Marcin Sapa, Simon Spilak.

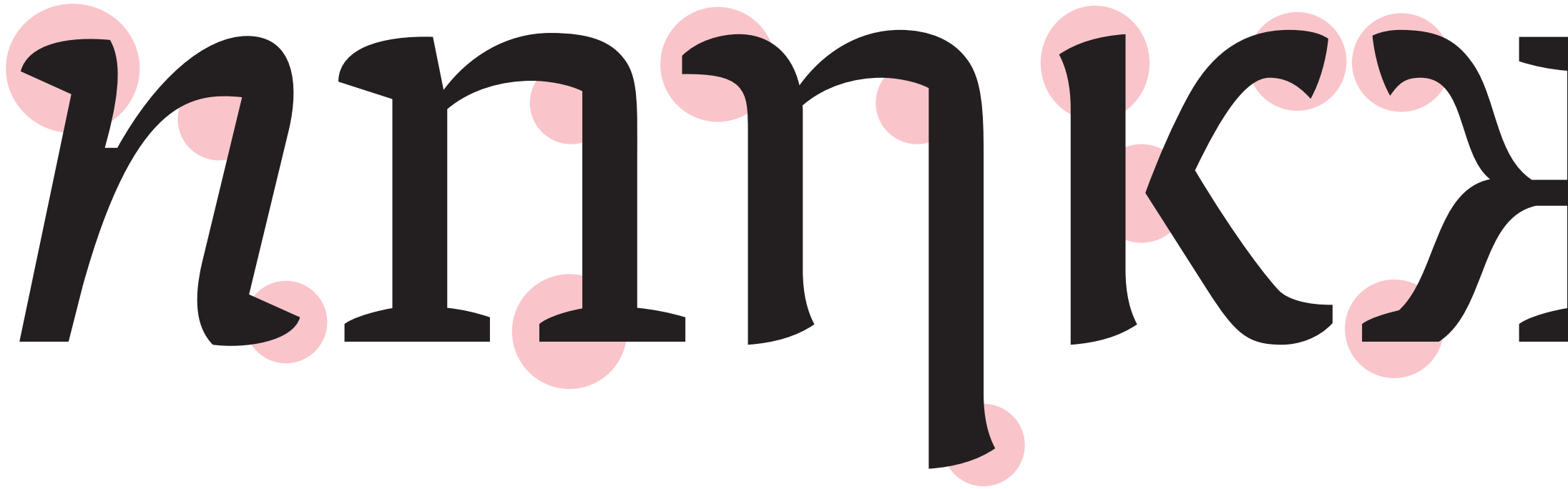
Milram Gerald Ciolek, Markus Fothen, Johannes Fröhlinger, Linus Gerdemann, Christian Knees, Niki Terpstra, Peter Velits, Fabian Wegmann, Peter Wrolich.

Quick Step Carlos Barredo, Sylvain Chavanel, Stijn Devolder, Steven de Jongh, Jerome Pineau, Sebastian Rosseler, Matteo Tossato, Jurgen van de Walle, Tom Boonen/oder Allan Davis.

Saxo Bank Kurt-Asle Arvesen, Fabian Cancellara, Stuart O'Grady, Gustav Larsson, Andy Schleck, Fränk Schleck, Chris Anker Sorensen, Nicki Sorensen, Jens Voigt.

Silence-Lotto Cadel Evans, Thomas Dekker, Jurgen Van den Broeck, Jol

Common design features across scripts and styles



The design of Markant is neither strictly dictated by a pen metaphor, nor is it completely modular. A library of related shapes are used to solve similar problems across all three scripts, weights and styles.

Common design features across scripts and styles



The design of Markant is neither strictly dictated by a pen metaphor, nor is it completely modular. A library of related shapes are used to solve similar problems across all three scripts, weights and styles.

Vertical alignments



Vertical metrics across all three scripts are identical. The three scripts share these proportions as well as stroke weights to harmonise their appearance.

The x-height is large, yet it allows for large diacritics that render well and are legible. The diacritics ascend above the ascender height, usually into the leading above. This is possible in digital typesetting, and allows tighter setting of languages with many ascending diacritics.

Weights and styles



a a a a a

The *x-height* of the weights and styles is optically corrected to appear to have the same size. This means that the *italic* has the lowest x-height, and the *Extra-Bold* has the highest.

Language and script support

The Markant family supports all European Union languages – and then some. The *Adobe Latin 3* character set is fully supported, along with Cyrillic for most languages using Cyrillic, and finally Greek monotonic.

Latin

Afrikaans *Afrikaans*, Albanian *Gjuha shqipe*, Basque *Euskara*, Bosnian *Bosanski jezik*, Breton *Brezhoneg*, Catalan *Català*, Croatian *Hrvatski jezik*, Czech *Čeština*, Danish *Dansk*, Dutch *Nederlands*, English *English*, Estonian *Eesti keel*, Finnish *Suomi*, Faroese *Føroyskt mál*, French *Français*, Gaelic *Gàidhlig*, German *Deutsch*, Greenlandic *Kalaallisut*, Hungarian *Magyar nyelv*, Icelandic *Íslenska*, Indonesian *Bahasa Indonesia*, Irish *Gaeilge*, Italian *Italiano*, Latvian *Latviešu valoda*, Lithuanian *Lietuvių kalba*, Malay *Bahasa Melayu*, Norwegian *Norsk*, Portuguese *Português*, Sami *Saami*, Spanish *Español*, Swahili *Kiswahili*, Swedish *Svenska*, Polish *Język polski*, Romanian *Limba română*, Serbian *Srpski jezik* (see also Cyrillic), Slovak *Slovenský jazyk*, Slovenian *Slovenski jezik*, Tagalog, Turkish *Türkçe*, and Welsh *Cymraeg*.

Cyrillic

Russian *Русский язык*, Aduge *Адыгабзэ*, Avar *Магларул мацӀ*, Balkarian, Belorussian *Беларуская мова*, Bulgarian *Български език* (Non-localized morphologies), Chechen *Нохчийн мотт*, Darginish, Ingushian *ГӀалгӀай*, Kabardino-Cherkesian *Къэбэрдейбзэ*, Kumyukish *Къумукъ тили*, Lak *Лакку маз*, Lezgian *Лезги чӀал*, Macedonian *Македонски јазик*, Mordovsko-Ersatian, Mordovsko-Mokshanian, Nanai, Nenish, Nivkh *Нивхгу*, Nogai *Ногай тили*, Serbian *Српски језик*, Tabasaran *Табасаран чӀал*, and Ukrainian *Українська мова*.

Greek

Greek *Ελληνικά* (Monotonic)

ВТОРНИК, 7 ИЮЛЯ 2009

Obama a propus în secret Rusiei ca UA să renunțe la scutul antirachetă

VA Președintele american Barack Obama a sugerat, într-o scrisoare secretă adresată omologului său rus, Dmitri Medvedev, Statele Unite nu vor desfășura sistemul de scut antirachetă în Europa, dacă Rusia renunță în oprirea programului nuclear

Președintele lui Obama a fost scris ca răspuns la sugeria pe care i-a adresat-o Medvedev în timp după investirea sa la Casa Albă. Documentul a fost înmânat acum câțiva ani administrației ruse de către un om american de rang înalt", au scris luni de la the New York Times. Oficialii care au descris conținutul scrisorii și identitatea lor să nu fie dezvăluite, documentul nu a fost făcut public. Obama susține că scrisoarea, deși nu propune concret, dorește să ofere un stimul pentru a se alătura SUA într-un nou acord împotriva Iranului. Legăturile diplomatice și comerciale ale Moscovei cu Rusia s-a opus adesea abordării administrației lui Obama față de Teheran.

Statele Unite și aliații săi europeni cred că Iranul dorește să dezvolte arme nucleare, o acuzație respinsă de Teheran, care susține că programul său nuclear are scopuri pașnice. Iranul a început recent să testeze centrala nucleară de la Bushehr, construită de o companie rusă începând cu 1995.

Întrucât Iranul ar putea dezvolta focuse nucleare pe care să le monteze la rachetele sale cu rază lungă de acțiune, președintele George W Bush anunțase construirea unui scut antirachetă în republica Cehă și Polonia, însă acest plan a fost văzut de Rusia ca o amenințare la adresa sa.

Moscova nu a răspuns la scrisoarea lui Obama, însă oficialii ruși au declarat luni că ministrul de Externe Serghei Lavrov va aborda tema sistemului de apărare antirachetă când se va întâlni, vineri, la Geneva, cu secretarul de stat american Hillary Clinton. Într-un interviu acordat duminică presei spaniole, Medvedev declarase că speră să discute acest subiect la prima sa întâlnire cu Barack Obama, programată pe 2 aprilie, la Londra.

Botswana har ett av världens snabbaste växande ekonomi under 2009

Enligt "The Economist" så är Botswana ett av världens snabbast växande omier. Man förväntar sig att Botswanas ekonomi kommer att växa med 18 procent nästa år. I en ny rapport som visade på världens snabbast växande omier samt de tio länder som väntas växa mest snabbt under 2009, presenterade den 26 aprilie en ny rapport som visade på världens snabbast växande omier samt de tio länder som väntas växa mest snabbt under 2009.

Botswana. Hittills så har Etiopiens ekonomi växt med 12% varje år sedan 2001 men i år så kommer Etiopiens ekonomi att växa med 7% på grund av den ekonomiska krisen. Etiopien är det landet i världen som har genomgått de största förändringar sedan 1950-talet. Etiopiens ekonomi är idag baserad på jordbruk som står för 50% av BNP, 60% av exporterna samt sysselsätter 44% av arbetskraften.

Program II Polskiego Ruchu Protestacyjną przeciwko kryzysowi gospodarczemu i reformom w służbie publicznej na m. 2009 rozpoczęła się 8 lipca 2009 z wstrzymaniem emisji programów w godzinach wieczornych. Na antenie usłyszycie początkowe tony „Warszawskiego” i „Polskiego” programów. Był także program

Szanowni Państwo, to jest zagrozone między innymi dramatycznie zmniejszając z abonamentu. Tylko stanowienie pozwoli zachować na poziomie naszą ofertę multimedialną i publicystyczną. Tylko zapewnienie odpowiednich zakresów finansowania misji kulturalnej i edukacyjnej Program przed nadaniem czasu ostatniej audycji: Nie skazujemy radia publicznego na podjęcie podjętych w sowych przeznaczonych na

Cerca de 10 milhões de brasileiros são favelados

BRASIL O Instituto Brasileiro de Geografia e Estatística (IBGE) divulgou nesta quarta-feira (15) o resultado do Censo de 2007, que mostrou que cerca de 10 milhões de brasileiros vivem em favelas.

Styles and weights

The Markant family currently come in the following styles and weights.

Markant Italic

Markant Latin Regular

Маркaнт Cyrillic Regular

Μαρκαντ Greek Regular

Markant Semi Bold

Markant Bold

Markant Extra Bold

MARKANT ITALIC

MARKANT REGULAR

MARKANT SEMI-BOLD

MARKANT BOLD

MARKANT EXTRA-BOLD

Markant

Markant

Markant

Markant

Markant

HEIDELBERG

Pädagogische Hochschule

...er seine Anhänger zur Unterstützung der Proteste auf Armee seines Staates in t.

Qaida würde Waffen ge- Vereinigte einsetzen

...-Jasid, Chef von al-Qaida ste, seine Organisation sei jährigen Waffenstillstand in Staaten auszurufen. Diese jedoch alle Truppen ändern abziehen, so Al-Qaid wird durch die Androhung Nachdruck verliehen. Al-Qaida-Anführer Abu Falle eines Sieges gegen Armee deren Kernwaffen in nd gegen die Vereinigten . Allerdings könnten die dies verhindern, indem ng für pro-westliche is- wie Israel einstellten und mischen Staaten abzögen.

Demjan- verhand- sfähig

...Kriegsverbrecher John dlungsfähig. ich somit möglicherwei- r Schwurgerichtskam- München II wegen Bei- 547 Fällen verantworten. l täglich 90 Minuten an nehmen. Als wichtig- in SS-Dienstausweis, n Demjanjuk zugeord-

...emjanjuk D. Juni 1943, so die

Am Samstag war es zu einem Trafobrand gekommen, der eine Schnellabschaltung des AKW ausgelöst hatte. Greenpeace-Atomexperte Mathias Edler sieht darin Parallelen zu dem Trafobrand im Jahr 2007, nach dem das AKW vorübergehend stillgelegt worden war. Die Ursache für den Trafobrand sei nie gefunden worden. Dennoch war das Kraftwerk am 19. Juni 2009 mit Genehmigung der Atomaufsicht wieder ans Netz gegangen. Weiterhin war es im Laufe der vergangenen Woche zu einer Transformatorstörung, am Wochenende zu einem Ventilproblem gekommen. Die Kieler Landes-Atomaufsicht war über den Vorfall nicht durch Vattenfall selbst,

ist die Nuklearenergie nach Auffassung der Kanzlerin sowohl zum Export als auch als Brückenenergie auf absehbare Zeit unverzichtbar. Daran ändere auch der Zwischenfall vom Wochenende nichts.

Auch lehnte Angela Merkel den Vorschlag des Umweltministers Sigmar Gabriel (SPD) ab, die Kontrolle der 17 Atomkraftwerke in Deutschland einer einheitlichen Bundesaufsicht zu unterstellen. Das System der geteilten Zuständigkeiten von Bund und Ländern bei der Atomaufsicht habe sich bewährt. Es sei auch 2008 bei der Überprüfung durch die Internationale Atomenergiebehörde ausdrücklich gelobt worden, berichtete Vizeregierungssprecher Thomas Steg.

HEIDELBERG

Pädagogische Hochschule Heidelberg verhängt Haushaltssperre

Wie bereits am 13. Mai intern bekannt gegeben wurde, steckt die PH Heidelberg in erheblichen finanziellen Krisen. Dies geht aus einem Rundschreiben des Kanzlers Wolfgang Goil an alle Mitarbeiter der Hochschule hervor. Bereits ab dem 15. Mai wurde die Öffentlichkeit auf dieses Finanzdebakel durch den Blog einer Studentin aufmerksam gemacht, jedoch erst am 19. Mai folgte ein erster Bericht in der RNZ.

In dem Schreiben des Kanzlers wird eine allgemeine Haushaltssperre für die gesamte Hochschule verhängt. Demnach muss jede Ausgabe über 100 Euro eigens genehmigt werden, freie und freierwerbende Stellen dürfen nicht mehr besetzt werden und auch jegliche Materialsammlung ist untersagt. Denjenigen, die gegen diese Anordnung verstoßen, drohen ein Disziplinarverfahren sowie arbeitsrechtliche Folgen.

Regionalzeitung

Als Ursache für diese Sperre machte Goil die Neuregelung der Studiengebührenordnung und damit verbundenen

Inkrafttreten der Geschwisterregelung derartige Finanzprobleme habe.

Von den halbjährlichen Gebühren in Höhe von 500 Euro der rund 4.000 angehenden Lehrer und Lehrerinnen sowie Pädagogen und Pädagoginnen an der Pädagogischen Hochschule wurden bislang Maßnahmen zur Verbesserung der Lehre getroffen. Dies waren insbesondere die Einrichtung von Tutorien sowie neuer Stellen für Dozenten und Hilfskräfte.

Mit den nun fehlenden Einnahmen mussten diese Verbesserungsmaßnahmen für die Studienbedingungen gestoppt werden. Dass die Studiengebühren darüber hinaus dazu dienten, den Haushalt der Hochschule zu stabilisieren, betonte der Kanzler ebenfalls. Demgegenüber verweist das Wissenschaftsministerium auf die Hochschulgebührenverordnung die klar regelt, dass mit Studiengebühren einzig und allein Verbesserungen im Lehrbetrieb finanziert werden dürfen, nicht jedoch alltägliche Ausgaben.

und die Grünen

CDU, SPD und FREIE WÄHLER verlieren in unterschiedlichem Umfang, GRÜNE und FDP legen stark zu. Stärkste Partei bleibt die CDU.

Sowohl bei den diesjährigen Gemeinderatswahlen in der Stadt Ravensburg als auch bei den Kreistagswahlen Ravensburg zeichnete sich dasselbe Muster ab: CDU, SPD und FREIE WÄHLER verlieren in unterschiedlichem Umfang, GRÜNE und FDP legen stark zu. Stärkste Partei bleibt die CDU. Bei den Kommunalwahlen 2009 hat die CDU in Ravensburg erneut stark Verluste hinnehmen müssen; die GRÜ-

NEN dagegen konnten die Zahl ihrer Mandate im Gemeinderat Ravensburg nochmals wie schon 2004 um zwei Sitze steigern und wurden mit 20,2% klar zweite Kraft in Ravensburg. SPD und FREIE WÄHLER mussten beide einen Sitz abgeben, die Wählergemeinschaft „Bürger für Ravensburg“ konnte zulegen. Neu im Gemeinderat ist die FDP, die auf Anhieb 2 Mandate erringt.

Liste	Stimmenanteil	Veränderung	Stimmen absolut	Sitze
CDU	34,7 %	-7,2	154.759	14 Sitze
Ergebnis 2004	41,9 %		183.292	17 Sitze
GRÜNE	20,2 %	+3,6	90.171	8 Sitze
Ergebnis 2004	16,6 %		72.684	6 Sitze
SPD	13,5 %	-2,8	60.060	5 Sitze
Ergebnis 2004	16,3 %		71.208	6 Sitze
FWV	12,4 %	-3,1	55.509	5 Sitze
Ergebnis 2004	15,5 %		67.748	6 Sitze
BFR	12,2 %	+2,4	54.301	4 Sitze
Ergebnis 2004	9,8 %		42.773	3 Sitze
FDP	7,0 %	+7,0	31.448	2 Sitze
Ergebnis 2004	—		—	—

Ergebnis Kreistag 2009

Bei den Kreistagswahlen verlor die CDU ebenfalls stark und muss drei Mandate abgeben; SPD und FREIE WÄHLER mussten ebenfalls je einen Sitz abgeben. Gewinner waren GRÜNE und FDP, die jeweils zwei Mandate hinzugewannen. Neu im Kreistag ist als erster Mandatsträger für DIE LINKE auch Till Bastian.

Wahlburger insgesamt	205.641
Wähler	106.676
Gültige Stimmen	641.568
Ungültige Stimmen	3.674
Wahlbeteiligung	51,87%

Liste	Stimmenanteil	Veränderung	Stimmen absolut	Sitze
CDU	41,13%	-3,70	263.884	31 Sitze
Ergebnis 2004	44,83%		282.913	34 Sitze
FW	23,09%	-0,30	148.166	18 Sitze
Ergebnis 2004	23,39%		147.573	19 Sitze
GRÜNE	13,56%	+1,46	87.018	9 Sitze
Ergebnis 2004	12,10%		76.377	7 Sitze
SPD	9,26%	-2,13	59.404	6 Sitze
Ergebnis 2004	11,39%		71.886	7 Sitze
ÖDP	6,37%	+0,16	40.883	4 Sitze
Ergebnis 2004	6,21%		39.184	4 Sitze
FDP	4,78%	+2,70	30.677	3 Sitze
Ergebnis 2004	2,08%		13.112	1 Sitze
DIE LINKE	1,80%	+1,80	11.536	1 Sitze
Ergebnis 2004	—		—	—

Pädagogische Hochschule Heidelberg

la scrisoarea pe care
dev cu puțin timp după investirea sa la
Albă. Documentul a fost înmânat acum
trei săptămâni administrației ruse de către
"oficiali americani de rang înalt", au scris luni
jurnaliștii de la the New York Times. Oficialii
americani care au descris conținutul scrisorii
au cerut ca identitatea lor să nu fie dezvaluită,
întrucât documentul nu a fost făcut public.

Ei au spus că scrisoarea, deși nu propune
un schimb concret, dorește să ofere un stimu-
lent Moscovei pentru a se alătura SUA într-un
front comun împotriva Iranului. Legăturile
militare, diplomatice și comerciale ale Mosco-
vei cu Teheranul îi ofera o anumită influență
în Iran, însă Rusia s-a opus adesea abordării
dure a Washingtonului față de Teheran.

Etiopien har ett av världens växande ekonomier

ETIOPIEN Enligt "The Economist" så är Etiopien i nuläget en av världens snabbast växande ekonomier. Man förväntar sig att Etiopiens ekonomi kommer att växa med 7% i år. The Economist presenterade den 26 december 2008 en ny rapport som visade vilka tio länder som har världens snabbast växande ekonomier samt de tio länder som har världens långsammast växande ekonomier under 2009. Qatar har världens snabbast växande ekonomi, strax före Malawi, Angola och Etiopien. Kina ligger tätt efter Etiopien med en halv procentenhet. Man antar att Etiopiens BNP kommer att växa till minst 110 miljarder US-dollar under 2009 samt att Etiopiens BNP per capita kommer att växa med 7,8%. Etiopiens ekonomi har de senaste två åren vuxit markant jämfört med övriga länder i världen. Inom två års tid kan Etiopien vara ett av Afrikas rikaste länder. Etiopien har egentligen stora chanser att bli ett rikt land som tex. Sydafrika samt

The *Markant* typeface family was designed by Claus Eggers Sørensen 2008–2009.

Submitted in partial fulfilment of the requirements for the Master of Arts in Typeface Design at The University of Reading, Department of Typography and Graphic Communication.

Example texts from WikiNews.org

<http://www.forthethearts.net/>
info@forthethearts.net

Earth Day around the world